

VODOVODNÍ BATERIE OLSEN SPA

Návod k instalaci, obsluze a údržbě, záruční list
(návod je určen pro všechny typy nástěnných baterií)



ilustrativní foto

MONTÁŽ BATERIE PRINCE

✂ KONTROLA PŘÍSLUŠENSTVÍ

SEZNAM STANDARDNÍCH DÍLŮ

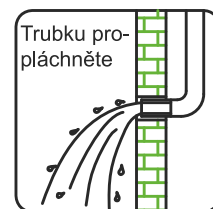
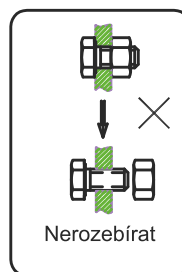
Pečlivě zkontrolujte, zda nechybí žádný díl uvedený v seznamu. Nebude-li dodávka kompletní, kontaktujte výrobce nebo prodejce.

Poznámky:

1. Při zachování stejné funkčnosti může být vzhled příslušenství kdykoliv změněn.
2. Obrázky mají pouze orientační charakter. Rozměry a design se ve skutečnosti mohou lišit.

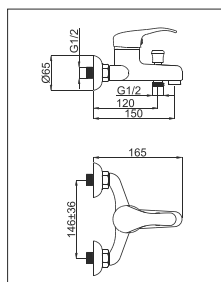
□ Návod k instalaci

- ☆ Hlavní těleso nerozebírejte, před expedicí z výrobního závodu bylo přesně sestaveno.
- ☆ Aby se baterie neucpala, před instalací důkladně propláchněte vodovodní trubky.
- ☆ Po instalaci zkontrolujte těsnost všech spojek.
- ☆ Pracovní podmínky: Tlak vody 0,05-1,0 MPa (studená i horká voda), teplota: 4°C - 90°C.
- ☆ Přívody studené a horké vody připojte správně.

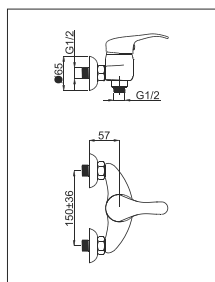


Platí pro uvedené typy nástěnných baterií:

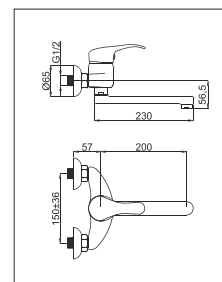
P-10



P-12



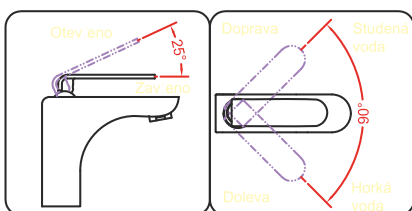
P-14



□ Používání:

☆ Použití páky:

- 1) Voda se otevírá zvednutím páky nahoru, zavírá se zasunutím páky dolů;
- 2) Otočením páky doleva nebo doprava se teplota vody snižuje nebo zvyšuje.



☆ Použití směrovací jednotky:

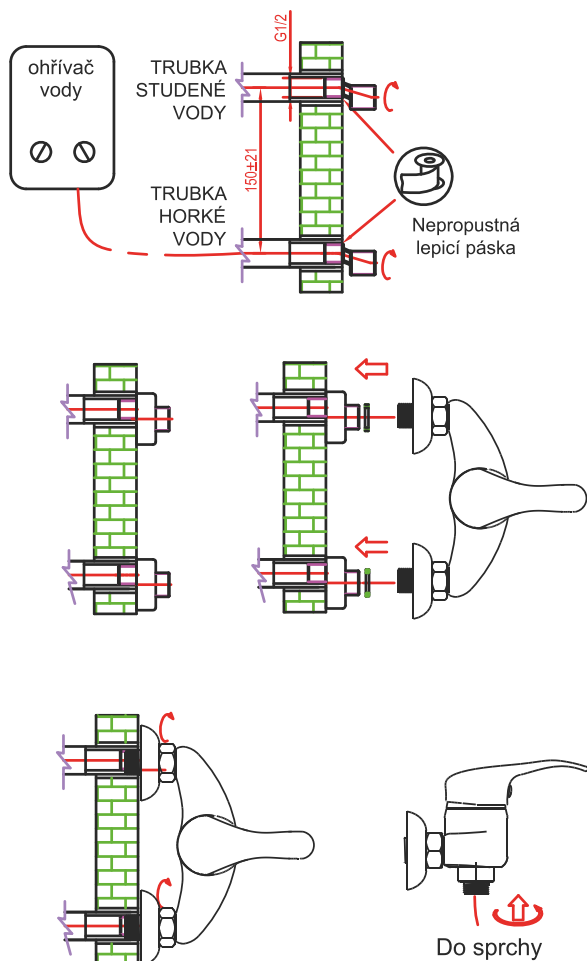
- 1) Pákou otevřete přívod vody do ramínka.
- 2) Vysunutím přepínače nahoru přepněte na přívod vody do sprchy, pak zasunutím dolů přepněte na přívod do ramínka.

MONTÁŽ BATERIE PRINCE

□ Postup instalace

☆ Zkontrolujte, mají-li otvory pro instalaci správné rozměry.

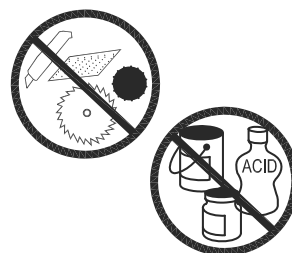
☆ Do zdi instalujte trubku teplé a trubku studené vody podle obrázku, středící vzdálenost musí být dle nákresu a musí odpovídat velikost závitů na vývodech



□ Čištění a ošetřování

☆ Pro zachování čistoty a lesklého povrchu postupujte takto:

1. Oplachujte pouze čistou vodou, k osušení používejte měkký hadřík;
2. Nečistoty odstraňujte neagresivními prostředky, například bezbarvým čističem na sklo.
3. K čištění nepoužívejte abrazivní prostředky, leštidla, brusný papír, škrabky atd.
4. Nepoužívejte prostředky obsahující kyselinu, brusné čisticí prostředky ani mýdlo.
5. V případě potřeby vyšroubujte a vyčistěte perlátor.



VODOVODNÍ BATERIE PRINCE

Baterie je určena pro instalaci horké a studené vody připojením k vodovodnímu řádu.

Technické údaje baterií:

Závit k připojení k vodovodu G 1/2
Maximální provozní tlak 1,0 MPa (10,0 bar)
Minimální provozní tlak 0,05 MPa (0,5 bar)
Doporučený provozní tlak 0,1–0,5 MPa (1,0–5,0 bar)
Minimální provozní teplota 4°C
Maximální provozní teplota 90°C
Doporučená provozní teplota 75°C
Rozdíl mezi tlaky teplé a studené vody 10%

Pro zajištění bezproblémové činnosti baterie v případě velkého rozdílu tlaku mezi horkou a studenou vodou doporučujeme použít regulační ventil. Výrobce si vymazuje právo na změny konstrukce, vzhledu a sestavení baterie.

1. Čištění a údržba povrchu baterie

Poznámka! Je zakázáno používat čističe, obsahující brusné hmoty, kyseliny, rozpouštědla, všechny typy přípravků pro keramické povrchy a koncentrované čisticí prostředky.

- 1.1. Povrch by se měl čistit vodou a mýdlem a vysušit měkkým hadříkem.
- 1.2. Mosazné a pozlacené povrchy by měli být leštěny přípravkem na čištění stříbrných povrchů.
- 1.3. Odstraňování vodního kamene z chromovaných povrchů byste měli provádět pomocí roztoku 9% octa či přípravky na umývání nádobí, následně je vysušit pomocí měkkého hadříku.

2. Záruční podmínky

- 2.1. Záruka je poskytována každému kupujícímu, který se prokáže stvrzenkou o nákupu či fakturou a vyplněným záručním listem s datem prodeje baterie.
- 2.2. Záruka je poskytována od doby nákupu či od doby dodání baterie a uvedených dílů, uvedených na záručním listu.
- 2.3. Záruční podmínky – správná montáž a použití baterie:
 - Doporučujeme přenechat montáž výrobku kvalifikovanému specialistovi. Kupující je odpovědný za případné vady vzniklé nesprávnou montáží baterie, provedenou svépomocí.
 - Postupujte dle doporučení pro čištění částí baterie a jejího povrchu.
- 2.4. Záruční podmínky se nevztahují na neodbornou montáž.
- 2.5. Prokázané výrobní závady budou během záruční doby bezplatně odstraněny (opravou nebo výměnou dané části). Snadno odnímatelné součásti (sprchové hadice, sprchové hlavice, atd.) jsou opraveny či vyměněny společností, jež baterii prodává po předložení záručního listu a dokladu o nákupu.
- 2.6. Doporučujeme perlátor baterie pravidelně čistit od vodního kamene a nečistot.

3. Záruka se nevztahuje:

- 3.1. Jestliže se v baterii usadí písek, kámen atd. nebo jestliže se do baterie dostane jakýkoliv jiný cizí předmět;
- 3.2. Jestliže byly použity náhradní díly z jiné baterie, které nejsou určeny pro daný typ baterie.
- 3.3. Jestliže byla baterie namontována nekvalifikovanou osobou, což způsobilo poškození baterie.
- 3.4. Jestliže postup montáže, jakožto i podmínky tohoto záručního listu nebyly dodrženy (přiloženy v krabici s výrobkem).
- 3.5. V případě běžného opotřebování těch dílů, jako jsou dekorativní pouzdra, perlátory, těsnění (těsnící kroužky);
- 3.6. Je-li povrch baterie čištěn rozpouštědly, obsahujícími kyseliny, brusný materiál, atd. (viz oddíl I);
- 3.7. Pokud do vodovodní přípojky není vestavěn filtr hrubých částic;
- 3.8. Pokud není baterie používána ke svému účelu;
- 3.9. Pokud baterie a její příslušenství nesouhlasí s baterií a jejím příslušenstvím, uvedeným na záručním listě;

Záruční doby:

Záruka na baterii – 5 let.

Záruka na díly: držáky sprchových hlavic, ramínka baterií, ovládání směrovací jednotky, sprchové hlavice, sprchové hadice – 24 měsíců.

vany sprchy zástěny hydromasážní sprchové boxy keramika koupelnový nábytek

ZÁRUČNÍ LIST

Vyplní prodejce:

Typ výrobku:	Rozměr výrobku:	Datum prodeje:
Délka záruky:	24 měsíců ode dne prodeje uvedeného v tomto záručním listu a prodejním dokladu	
Prodejce: (název, adresa, telefon)		
Razítko, podpis:		

Dovozce poskytuje záruku na výrobek podle dále uvedených zásad a zákonem stanovených podmínek. Záruka je platná pouze v případě řádně vyplněného záručního listu a doloženého prodejního dokladu. Práva z odpovědnosti za vady věci zaniknou, nebyla-li uplatněna v záruční době. Záruční doba se prodlužuje o dobu, po kterou byl výrobek v reklamačním řízení, v případě, že je reklamacce uznána jako oprávněná. Zákazník je povinen uplatnit záruku u prodávajícího uvedeného v záručním listu. Ve vlastním zájmu dbejte na kompletní vyplnění záručního listu.

Omezení (neplatnost) záruky. Záruka se nevztahuje na:
 Závady vzniklé neodbornou instalací.
 Závady vzniklé nesprávným používáním nebo údržbou.
 Usazováním nečistoty nebo vodního kamene.
 Opořebením výrobku nad rámec běžného užívání.
 Mechanické, chemické či jiné poškození výrobku v rámci neočekávané situace (požár apod.).
 Závady vzniklé užitím v nesprávných nebo extrémních podmínkách (exteriéry apod.).

Podmínky záruky:

Záruka platí pouze za předpokladu instalace filtrů u přívody vody a změkčovače v případě tvrdé vody. Pokud filtry a změkčovače instalovány nejsou, nebo nefungují správně a dojde k poškození baterie nečistou vodou nebo vodním kamenem, záruka se na takové poškození nevztahuje. Záruka platí pouze za předpokladu instalace k tomu proškoleným pracovníkem nebo instalátérem a vztahuje se pouze na vady výrobní. Na údržbu používat jen přípravky, které jsou výrobcem určeny pro použití na konkrétní typ produktu, nebo na daný typ povrch výrobku.

Doporučení:

Záruční list a doklad o koupi výrobku (příp. jeho odborné instalaci) pečlivě uschovejte po celou dobu platnosti záruky. Při reklamačním řízení od Vás bude požadován originál těchto dokladů!

V případě neoprávněné reklamacce, je společnost HOPA CZ, s.r.o. oprávněna vzniklé náklady na posouzení reklamacce účtovat zákazníkovi.

Dovozce:

HOPA CZ, s.r.o., Průmyslový areál 0255, 763 21 SLAVIČÍN
 Tel.: +420 577 342 630; Email: info@olsen-spa.cz; www.olsen-spa.cz

Sortiment koupelen OLSEN SPA



VANY

AKRYLÁTOVÉ: rovné, asymetrické, rohové | SMALTOVANÉ: rovné | DOPLŇKY

KOUPELNOVÉ DOPLŇKY

SUŠÁKY | MADLO | DRŽÁK TOALETNÍHO PAPIŘU



SPRCHY

ČTVRTKRUH | OBDĚLNÍK | PĚTIÚHELNÍK | DOPLŇKY

SPRCHOVÉ PANELE A HYDROMASÁŽNÍ BOXY



ZÁSTĚNY

SKIPPER | COLIBRI

KERAMIKA

UMYVADLA | WC KOMBI | WC ZÁVĚSNÉ | BIDETY | PISOÁR



VODOVODNÍ BATERIE

DOPLŇKY

KOUPELNOVÝ NÁBYTEK

