

Vanová zástěna třídičná

Három részes kádparaván
Dreiteilige Badewannenabtrennung
Three-piece bath screen
Vaňová zástena trojdielná

IMPER, IMPER WHITE

HU SZERELÉSI ÚTMUTATÓ

FONTOS FIGYELMEZTETÉSI!

- Kérjük, hogy az összeszerelés megkezdése előtt figyelmesen olvassa el az összeszerelési útmutatót, és ellenőrizze, hogy a terméknek nincs-e hibája, és nem sérült-e meg a szállítás során, mivel a már összeszerelt termékek sérüléséért felelősséget nem vállalunk.
- Nem vállalunk felelősséget a kezelés során vagy a nem megfelelő tárolásból eredő károkért. Kövesse a csomagoláson található tárolási utasításokat!
- A termék beszerelése előtt ellenőrizze, hogy a típus, a méretek és a szín megfelel-e a termék specifikációinak. A kád szélének, amelyre a képernyőt rögzítik, egyenesnek kell lennie, különben a képernyő nem tölti be funkcióját. Győződjön meg arról, hogy betartja a jóállási feltételeket.
- A tisztításhoz csak az eladó által

DE MONTAGEANLEITUNG

WICHTIGE HINWEISE!

- Vor der Montage die Montageanleitung aufmerksam und genau durchlesen und das Produkt auf Mängel und evtl. Transportschäden überprüfen, da keine Haftung für Schäden an bereits montierten Produkten übernommen wird.
- Für durch unsachgemäßen Transport und unsachgemäße Lagerung entstandene Schäden wird keine Haftung übernommen.
- Beachten Sie die Lagerungshinweise auf der Verpackung. Prüfen Sie vor dem Einbau, ob Typ, Maß und Farbe übereinstimmen.
- Der Wannenrand, in den das Produkt eingebaut werden soll, muss eben sein, da sonst das Produkt möglicherweise seine Funktion nicht erfüllt.
- Beachten Sie die Garantiebedingungen.
- Zum Reinigen verwenden Sie nur vom Handel empfohlene Pflegemittel (keine Scheuer- oder Lösungsmittel).
- Um ein Zurückziehen der Gummidichtung nach dem schneiden zu vermeiden, diese nach dem einziehen mit leichtem Druck stauchen.
- Das Produkt darf nur zweckentsprechend verwendet werden, andernfalls erlischt der Produkthaftungsanspruch.
- Benutzen Sie das Produkt erst 24 Stunden nach dem Abdichten!
- Empfehlung! Die Montage des Produkts sollte von 2 Personen durchgeführt werden.
- Änderungen der Konstruktion sind vorbehalten.

Bitte bewahren Sie die Montageanleitung auf für den Fall, dass Ersatzteile bestellt werden müssen.

EN INSTALLATION INSTRUCTION

IMPORTANT RECOMMENDATIONS!

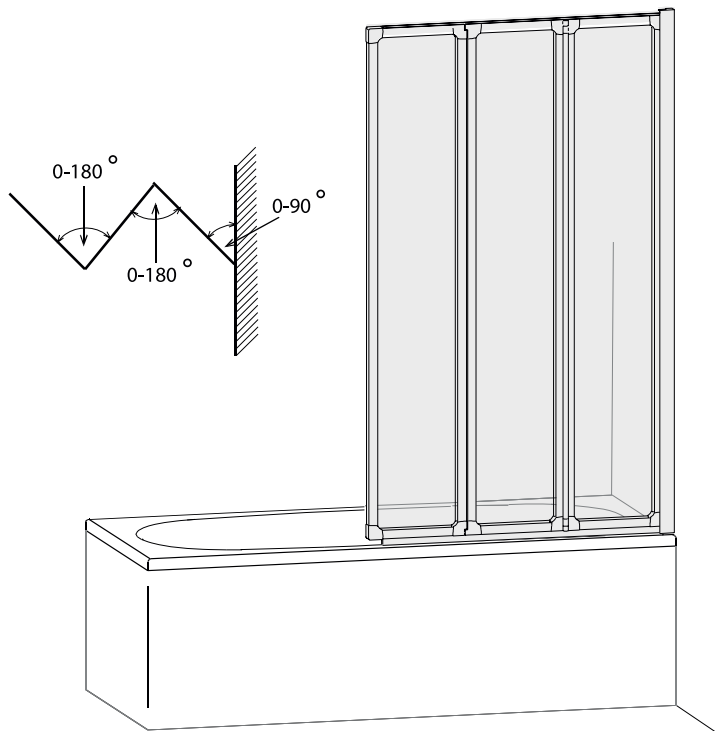
- Before starting the assembly, read the assembly instructions very carefully and check that the product has no defects and that it has not been damaged during transport, as we do not assume any liability for damage to products which have already been assembled.
- We shall not be liable for any damage caused during transport or as a result of improper storage. Follow the storage instructions on the packaging!
- Before installing the product, check that the type, dimensions and colour meet the product specifications.
- The edge of the tub to which the screen will be installed must be flat, otherwise the screen may not fulfill its function.
- Please make sure you comply with the terms and conditions of the warranty.
- For cleaning use only cleaning agents that are recommended by retailers (do not use scouring agents or solvents).
- In order to avoid a shrinkage of the rubber after cutting, you should lightly compress it during installation.
- The product may only be used for the intended purpose; otherwise the warranty will be void! After the sealing procedure please wait 24 hours before the first use of the product!
- Recommendation: The product should be assembled by two people.
- We reserve the right to change the design.

Please retain the assembly instructions in the event that you will have to order spare parts.

SK INŠTRUKCIE K MONTÁŽI

DŮLEŽITÉ UPOZORNENIE!

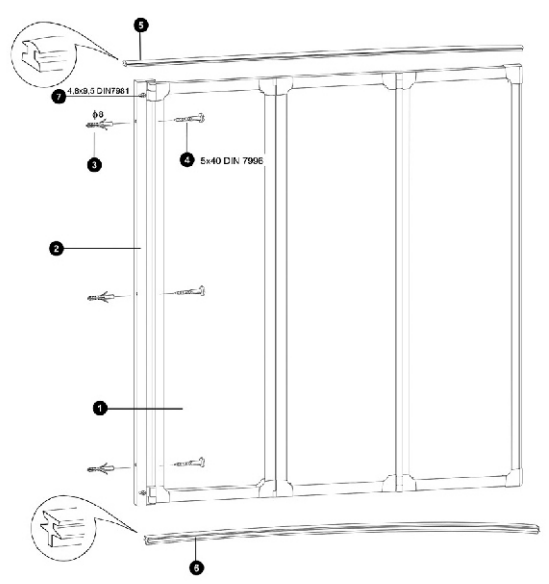
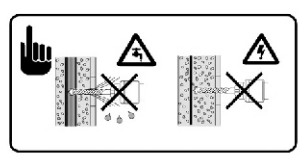
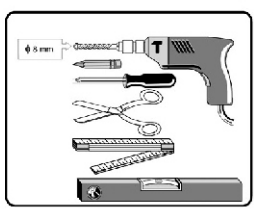
- Pred zahájením montáže si veľmi starostlivo prečítajte montážny návod a skontrolujte, či výrobok nemá žiadne vady a nebol poškodený počas prepravy, pretože nepreberáme žiadnu zodpovednosť za poškodenie výrobkov, ktoré už boli zostavené. Nenesieme zodpovednosť za žiadne škody spôsobené počas manipulácie alebo v dôsledku nesprávneho skladovania. Nasledujte pokyny na skládvanie, ktoré nájdete priamo na obale!
- Pred inštaláciou produktu skontrolujte, či typ, rozmer a farba zodpovedajú špecifikáciám produktu. Okraj vane, ku ktorému bude zástena pripínaná, musí byť rovný, inak nemusí zástena plniť svoju funkciu.
- Uistite sa, že dodržiavate podmienky



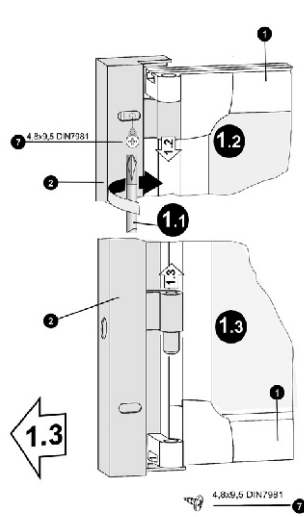
A

NR.	DÍLY CZĘŚCI TEILE PARTS ЧАСТИ	KS SZTUK STÜCK PIECES ШТУКИ
1.		1
2.		1
3.		3
4.		3
5.		1
6.		1
7.		2

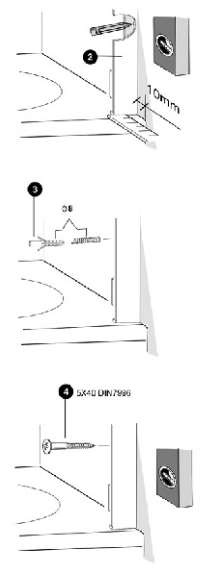
B



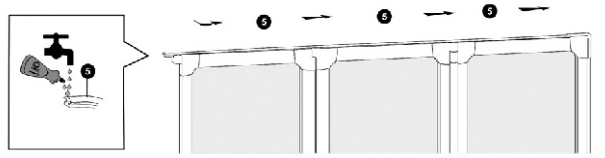
1



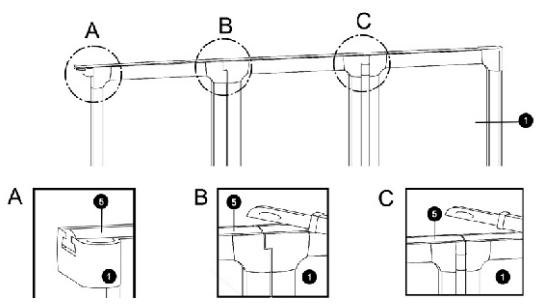
2



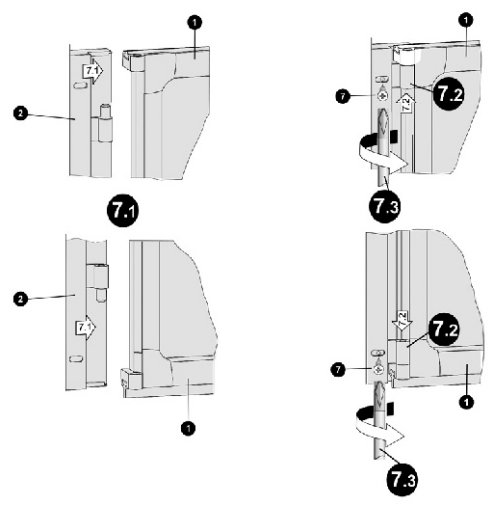
3



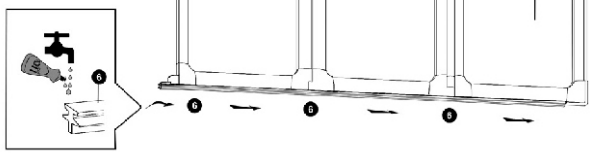
4



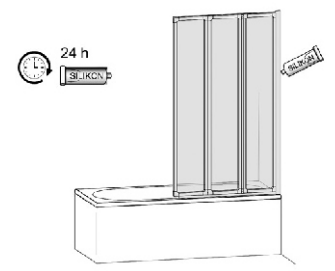
7



5



8



6

